

UniStrip G4

BCP381 12LED RGB 24V 45 L50 DMX D2

585 lm - 12 W - -

UniStrip G4 là bộ đèn LED dùng ngoài trời lắp nổi được thiết kế cho các ứng dụng chiếu sáng công trình kiến trúc ngoài trời và mặt tiền.; Dòng sản phẩm đáp ứng tất cả các nhu cầu của bạn từ chiếu hắt tường góc rộng, chiếu hắt góc hẹp đến chiếu pha tuyến tính.; Thiết kế cơ học chắc chắn và thiết kế quang học độc đáo giúp loại đèn này trở nên lý tưởng cho hệ thống chiếu sáng mặt tiền tòa nhà, cầu, cầu vượt và bất kỳ ứng dụng nào cần đến giải pháp chiếu sáng tuyến tính.; Có các màu trắng, màu đơn sắc, RGB, RGBW và trắng có thể điều chỉnh cùng với tùy chọn điều khiển DMX lên tới 8 pixel (8IDs) để giúp các kiến trúc sư và nhà thiết kế thỏa sức khám phá vô vàn ý tưởng và kiểu dáng thiết kế bất tận.

Cảnh báo và An toàn

- Chỉ sử dụng ngoài trời

Dữ liệu sản phẩm

Thông tin chung	
Màu sắc nguồn sáng	Đỏ, xanh lục và xanh lam
Bao gồm bộ điều khiển	Không
Kiểu nắp quang học/thấu kính	Kính cường lực
Giao diện điều khiển	Dynamic DMX
Kết nối	2 Đầu nối ấn 5 cực
Cáp	2 cáp 0,15 m với đầu nối 5 cực
Cấp bảo vệ IEC	Cấp an toàn III
Ký hiệu tính dễ cháy	Để lắp trên các bề mặt thường bắt cháy
Dấu CE	Dấu CE
Thông số vận hành và điện	
Điện áp đầu vào	24 V

Tần số đầu vào	- Hz
Hệ số công suất (Tối thiểu)	-
Hệ số công suất (Danh định)	-
Điều khiển và thay đổi độ sáng	
Có thể điều chỉnh độ sáng	Có
Cơ khí và bộ vỏ	
Vật liệu vỏ đèn	Nhôm ép đùn
Vật liệu nắp quang học/thấu kính	Polymethyl methacrylate
Khu vực được chiếu sáng hiệu quả	0,061 m ²
Màu sắc	Ghi sẫm

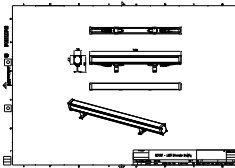
UniStrip G4

Kích thước (Cao x Rộng x Sâu)	NaN x NaN x NaN mm
Phê duyệt và Ứng dụng	
Mã bảo vệ chống xâm nhập	IP66 [Chống bụi xâm nhập, chống tia nước]
Mã bảo vệ khỏi tác động cơ học	IK06 [1 J]
Hiệu năng ban đầu (tuân thủ IEC)	
Quang thông ban đầu (quang thông hệ thống)	585 lm
Dung sai quang thông	+/-10%
Hiệu suất đèn LED ban đầu	49 lm/W
Nhiệt độ màu tương quan ban đầu	-
Chỉ số hoàn màu ban đầu	-
Công suất đầu vào ban đầu	12 W
Dung sai mức tiêu thụ điện	+/-10%

Điều kiện ứng dụng	
Nhiệt độ môi trường cho phép	-40 đến +50°C
Thông số sản phẩm	
Mã sản phẩm đầy đủ	871951492135199
Tên sản phẩm khác	BCP381 12LED RGB 24V 45 L50 DMX D2
EAN/UPC - Sản phẩm	8719514921351
Mã đơn hàng	911401735763
Phần tử - Số lượng trên một bộ	1
Phần tử - Số bộ trên một hộp ngoài	15
Số vật liệu (12 chữ số)	911401735763
Sao chép Trọng lượng tịnh (Bộ)	0,829 kg



Bản vẽ kích thước



BCP381 12LED RGB 24V 45 L50 DMX D2

